

## Derde jaar

In dit jaar staan minimaal vier supervisie dagdelen vast waarin je thema's m.b.t. cliënten verder kunt uitwerken. Kortom je kunt alles wat je tegenkomt in de praktijk naar voren brengen. Het is in dit jaar mogelijk extra verdiepingslessen te organiseren afhankelijk van wat de groep daarmee wil.

Het belangrijkste deel in dit jaar is verslaglegging van behandelingen, waarbij 1 cliënt gevolgd wordt in zijn/haar proces en waarbij je de problematiek daarvan verder uitwerkt in een uitgebreid verslag. Hoe kijkt de medische wereld naar dit probleem en hoe een aantal alternatieve geneeswijzen en hoe werken de behandelingen bij de cliënt. Dit telt allemaal mee bij het uiteindelijke examen.

## Wim Hermans

Ik ben al meer dan 25 jaar bezig met Shiatsu massage en begin dit jaar voor de 19e keer met een eerste jaar Shiatsu opleiding in Aquamarijn. Ik heb in de loop der jaren les gehad van 13 verschillende meesters in binnen- en buitenland. Door de verschillende stijlen heen heb ik die van mezelf ontdekt en geef dat ook door. Stevig en toch zacht is het thema dat mij wel omschrijft in de stijl van masseren. Waar ik erg goed in ben is de theoretische aspecten te verbinden met de ervaring die je in de praktijk zult opdoen zodat je als het ware leert voelen wat je aan het doen bent. Ervarend leren is voor mij het belangrijkste en ik wil je dan ook graag meenemen in het toepassen van Shiatsu. Ik hoop hierbij ook jou het vertrouwen te kunnen meegeven dat je het kunt en vooral op je eigen manier.



Wim Hermans

## Certificaten en diploma

Bij de eerste twee jaar is er een certificaat ter afronding van elk afzonderlijk jaar. Dit wordt bij voldoende aanwezigheid vanzelf verkregen. Aan het eind van het derde jaar vindt het examen plaats, zowel schriftelijk als praktisch, waarbij niet alleen het momentopname telt voor het slagen. Zeker ook de verslagen en het werken in de groep zullen meetellen.

Omdat in de opleiding zelf geen anatomie, fysiologie en pathologie als aparte onderdelen worden behandeld (hooguit daar waar nodig als ondersteuning in de lessen) zul je deze alsnog moeten volgen om je bij een beroepsvereniging in te kunnen schrijven. De meeste van deze verenigingen hebben zelf de mogelijkheid om deze vakken in eenvoudige en aan het vereiste niveau aangepaste modules te behalen.

Daarnaast hoop ik je te kunnen ondersteunen in je eigen processen die je zonder meer zult tegenkomen en dat daarbij de groep de veiligheid geeft om alles uit te werken wat we tegenkomen.

## Meer informatie

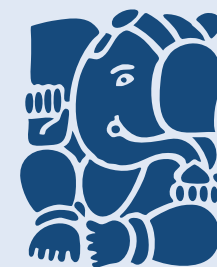
Wim Hermans  
Brederolaan 86  
5615 KK Eindhoven  
040-2518658  
[www.wimhermans.nu](http://www.wimhermans.nu)  
[info@wimhermans.nu](mailto:info@wimhermans.nu)

Wim Hermans



## Transformatie- Shiatsu

Opleiding en  
ontwikkelingsweg



## Shiatsu

Shiatsu is een reeds duizenden jaren oude massagevorm. Deze massagevorm stamt uit de oosterse geneeswijzen, met als basis de yin yang filosofie en de 5 transformaties (de 5 elementen) metaal, water, hout, vuur en aarde. Rondom die elementen is een heel scala van fysieke, emotionele en geestelijke aspecten opgebouwd die gerelateerd zijn aan 12 basisorganen, met bijbehorende meridianen. Deze laatste met de daarop gelegen acupuncten zijn het uitgangspunt van iedere shiatsubehandeling. Daarnaast wordt gebruik gemaakt van reflexzones in het gezicht, op buik en rug en allerlei strekkingen. De behandeling bestaat uit het geven van druk van de duimen, vingers en/of handen waardoor de energie van het lichaam weer in balans en in beweging word gebracht Deze beweging opent de blokkades op zowel fysiek, emotioneel als geestelijk niveau, zodat je mensen kunt begeleiden in een heel scala van problemen. Voorbeelden zijn slapeloosheid en hoofdpijn, schouder en rugklachten t/m psychische problemen van elke aard, zoals angsten, verslavingen e.d. Een behandeling werkt vooral ondersteunend waarbij je via het lichaam als poort van de ziel meer in aanraking komt met je wezenlijke zelf, vanwaaruit heling als vanzelf plaatsvindt.



## De opleiding:

Deze is drie-jarig, waarbij de eerste twee jaar bestaan uit 32 avonden of 16 hele dagen en 4 weekeind dagen. Totaal 120 uur per jaar. Het derde jaar wordt ingevuld met de groep. Kijkend naar de noodzaak van herhaling of van specifieke behandelingen ligt. Daarnaast is er supervisie en ligt het accent op het maken van behandelingsverslagen.

## De ontwikkelingsweg

Het is belangrijk dat als je met mensen werkt je vertrouwen hebt in wat je doet. Daarom is ervaring met behandelen heel belangrijk, maar zeker ook in ontvangen. Je leert door het doen en daarbij wordt je ook geconfronteerd met jezelf. En ook al is het niet bedoeld als therapiegroep, er is wel tijd en ruimte om te kijken naar wat er gebeurt. Door het samen delen daarvan leren we het meest. De weekeinddagen zijn vooral gericht aan werken aan onszelf.

## Eerste jaar

De eerste 5 á 6 lessen worden besteed aan een basismassage waarmee de technieken makkelijk kunnen worden aangeleerd, waarna je al kunt beginnen met het geven van eenvoudige ontspanningsmassages. Hierna volgt per les een stukje theorie over de 5 transformaties en één van de meridianen. Deze worden aangeleerd met de bijbehorend belangrijkste punten en reflexgebieden. Dit is het grootste deel van het jaar onze bezigheid. In iedere les wordt ook een stuk zelfmassage (DO-IN) en andere energetische oefeningen gedaan om onze eigen energie mee te versterken.

Vervolgens behandelen we aanvullende technieken en diagnose. Hierbij gaan we kijken naar het gezicht en de houding. Dit is om te leren zien welke energie uit balans is, zodat we weten wat te doen in een behandeling. Omdat we dat doen door te kijken naar elkaar in de groep en dat ook te benoemen, is dat een intensief proces van bewustwording van onszelf.

## Tweede jaar

Dit jaar is een verdieping van wat we in het eerste jaar hebben geleerd. Dit doen we door herhaling en aanvulling of integratie van diverse technieken om de meridianen te openen en de energie in beweging te brengen. Daarnaast zullen aanvullende technieken belangrijk zijn. Jin Shin Jyutsu is een vorm van hand- of vingeroplegging op punten die veiligheidssloten worden genoemd. Deze punten liggen allemaal op meridianen en hebben een diep openende werking. Zo sluit dit heel mooi aan bij de shiatsubehandeling.

Transformatiepunten zijn punten verbonden met de 5 elementen die een snelle en diepgaande verandering of verschuiving van de energie teweeg kunnen brengen. Ook hier zullen we in het tweede jaar intensief mee gaan werken. Chakra's zijn een andere vorm van energie die ook via shiatsu kan worden behandeld. Een specifieke balancing daarvan zal zeker tot de stof van dit jaar behoren. Het diagnostische gedeelte word uitgebreid met tong- en/of polsdiagnose en zullen we meer gaan oefenen aan de hand van foto's of (uitgenodigde) mensen.